

BUILT TOUGH FOR SAFETY 坚固耐用 安全可靠



YANGST[®] 英司腾

SPAN500W 加强型

广州英司腾工业设备有限公司
Guangzhou InstantAccess Industrial Equipment Co., Ltd.

SPAN500W 系列 - 加强型

英司腾SPAN500W 加强型系列产品严格按照欧盟EN1004 Class 3 (3级载重标准) 设计制造, 并取得专业级的TUV安全载荷等认证。

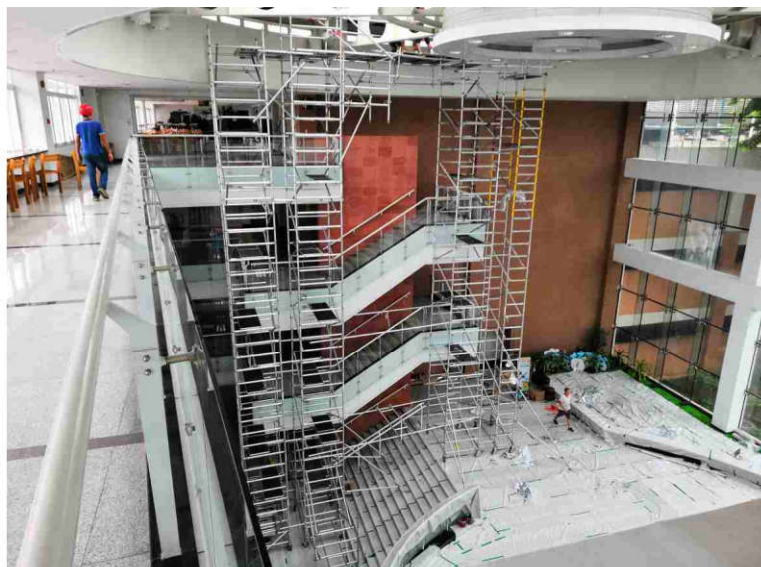
该加强型系列产品采用强大而牢固的50.8mm直径、2.0mm壁厚的铝合金管, 主体框架采用机器人氩弧焊焊接技术, 配以冷胀冷压制造工艺的拉杆设计, 是一款坚固、强度高、耐用的产品。是针对中国建筑业市场特殊情况而设计, 特别适用建筑工地等恶劣的工作环境。

该系列产品遵循3T搭建方法, 自锁拉钩可以安全、快速的锁紧框架。装配和拆卸的时候不需要任何工具。

2
年质保

SPAN500W 基本参数

塔架可选长度	2.0m / 2.5m
塔架宽度	1.35m / 0.86m
航空铝合金管直径/壁厚	50.8mm / 2.0mm
最大工作高度	标准型产品 14m (室内)
	特殊化设计 30m
横档间距/爬梯间距	500mm/250mm
万向脚轮尺寸	200mm
塔架安全载重 (EN标准)	900KG (含自重)
单层平台安全载重 (EN标准)	275KG
检测报告/安全认证	TUV 证书
产品质保期	2年



- 框架梯档间距500mm，另一侧内嵌间距250mm的直爬梯，方便、安全
- 可选配专用的45°或70°斜爬梯
- 直径为50.8mm的高强度铝合金管，防滑性能极好
- 铝合金主管壁厚2.0mm，防摔、耐压、耐碰
- 所有拉杆和斜支撑均采用冷胀冷压或冷加工工艺，坚固、耐用、耐压
- 框架采用高强度氩弧焊焊接工艺，TUV安全认证
- 配合0.4m可调节腿使用，可达任意高度
- 安全承重900Kg，单层工作平台安全承重275Kg，按照欧盟EN1004标准设计制造
- 符合欧盟EN1004、BS1139和WAHR的3类载重标准
- 质保2年



2
年质保

SPAN500W 特别适用建筑施工环境的应用，安全标准高、操作灵活，坚固、耐摔、耐压、耐用。

我们还生产一系列的冷胀冷压工艺的铝合金脚手架塔架、玻璃纤维绝缘脚手架，组合式系统脚手架、低层作业平台以及相关的配套产品，以满足您不同的需求。

根据客户的不同需求，作为专业的供应商，我们同时开展销售和租赁业务，这也是我们成就行业领先地位的牢固根基。



SPAN500W 单宽

即使空间受限，我们所设计的0.86m单宽移动式铝合金塔架都可以帮您解决，它是楼梯、过道等狭窄空间的理想之选。



组合式移动平台

上图所示为一套10米高度的组合式铝合金脚手架移动平台。该系列可根据现场需要进行特殊设计，以满足多种施工需求。

作为专业的厂家，我们还生产一系列不限于以下所示的其它型号产品，以满足不同客户如建筑商、租赁商或商业设施管理者等的多样化需求。



SPAN400 重载型-冷胀冷压专利工艺

与常见的焊接型产品不同，SPAN400系列采用专利技术的冷胀冷压非焊接工艺制造，冷压成型工艺不会改变铝合金材料的分子结构，强度不会减低，比普通焊接工艺增加一倍的承载能力。使之该款产品可达10年的超长质保期！



SPAN400W 加强型

SPAN400W系列产品是针对中国建筑业市场特殊情况而设计制造，2.0mm壁厚的主体框架和拉杆采用机器人氩弧焊焊接技术，配以冷胀冷压制造工艺的拉杆设计，是一款坚固、强度高、耐压、耐用的产品。特别适用建筑工地等恶劣的工作环境。



TVX 轻便折叠式铝合金脚手架平台

TVX折叠式系列拥有一个可折叠工作平台，适合所有类型的低层作业工程。采用重型轻质铝合金制成，具有紧凑的外型和广泛的用途，可以在数秒内完成安装开始工作。结合其它延伸配件，单组可DIY延伸最高至9米高度。



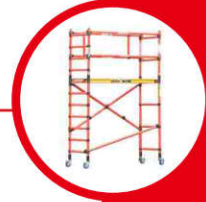
组合式系统脚手架工程

每个施工现场都不一样，根据现场需求进行设计组装，绝大多数部件均采用INSTANT英司腾标准产品部件，依据欧盟EN1004标准进行设计、组装搭建，能提供专业的，有针对性的异型可移动工作台架，满足快装快拆、灵活移动的特点。



玻璃纤维绝缘脚手架

玻纤绝缘脚手架的主体是采用玻璃纤维和环氧树脂制作而成。产品具有机械强度高，绝缘性能优良等特点。非常适用于多种带电施工场所和高空带电作业，是绝缘高空作业车不能进场施工的完美替补机具。



YANGST® 英司腾

